



FUNDACIÓN  
Real Madrid

# CAMPUS INCLUSIVO BALONCESTO 2016



## JUNTOS SIN DIFERENCIAS

Del 22 al 26 de junio de 2016 • De 8 a 17 años • Mixto chicas y chicos

### PRESENTACIÓN Y RECOGIDA

Los participantes del Campus Inclusivo de Baloncesto se presentarán en la misma residencia sita en C/ Ramón y Cajal s/n (Las Rozas, Madrid), el día 22 de junio entre las 18:30 y 19:30 horas. De la misma manera serán recogidos, en el mismo lugar, el 26 de junio entre las 16:30 y 17:30 horas.

### HORARIO TIPO

08:30	Levantarse y aseo personal	15:30	Descanso en las habitaciones
09:00	Desayuno	17:00	Merienda
10:00	Entrenamiento baloncesto	17:30	Entrenamiento y competiciones inclusivas
11:30	Almuerzo	19:30	Ducha para todos los grupos
12:00	Entrenamiento baloncesto inclusivo	20:30	Tiempo libre controlado
13:00	Ducha para todos los grupos	21:00	Cena
14:00	Comida	22:00	Velada
15:00	Comunicación con las familias	23:00	A dormir

### INFORMACIÓN E INSCRIPCIONES

#### Estadio Santiago Bernabéu

C.C. La Esquina del Bernabéu. Avda. Concha Espina, 1, 28036 Madrid. Tel.: 91 453 29 05 / 09

Horario: de lunes a jueves, de 9:00 a 18:00 horas y viernes, de 9:00 a 14:00 horas

escuelas.fundacion@corp.realmadrid.com

www.realmadrid.com/fundacion

www.facebook.com/fundacionrealmadrid

twitter: @Fun\_RealMadrid

CON LA COLABORACIÓN DE:

FUNDACIÓN  
SANITAS

Sanitas

CON EL SOPORTE DE:



# CAMPUS INCLUSIVO BALONCESTO 2016

## PRESENTACIÓN

La Fundación Real Madrid, con la colaboración de la Fundación Sanitas y el CEDI, organiza la VIII Edición del Campus Inclusivo de Baloncesto, como un lugar de encuentro a través de algo tan apasionante como el baloncesto, en sus versiones a pie y en silla de ruedas.

Está dirigido a chicos y chicas entre 8 y 17 años y se desarrollará del 22 al 26 de junio de 2016. Los participantes se alojarán en régimen interno en las instalaciones de la Real Federación Española de Fútbol (Las Rozas, Madrid).

## PROFESORADO

El director del Campus será Rafael Rullán, ex jugador del Real Madrid y de la Selección Española de Baloncesto y Director de las Escuelas Sociodeportivas de Baloncesto de la Fundación Real Madrid. Además contaremos con coordinadores y personal técnico de baloncesto de la Fundación Real Madrid, compuesto por especialistas en Actividad Física y Deporte y personal de apoyo.

## OBJETIVOS

Ofrecer un contexto de práctica inclusivo en el que chicos y chicas con diferentes capacidades, con interés por el baloncesto, encuentren un lugar para su disfrute y conozcan las posibilidades que ofrece, tanto en su versión a pie como en silla de ruedas.

Facilitar el aprendizaje táctico-técnico del baloncesto, valorando la diversidad y capacidad que presenta cada jugador/a como punto de partida, ofreciendo situaciones de práctica conjunta a todos los niveles.

Realizar las actividades en un entorno lúdico y accesible que promueva el disfrute de los jugadores/as y transmita los valores positivos del deporte en un marco de convivencia que favorezca las relaciones interpersonales.

## PARTICIPANTES

### Beneficiarios sin discapacidad:

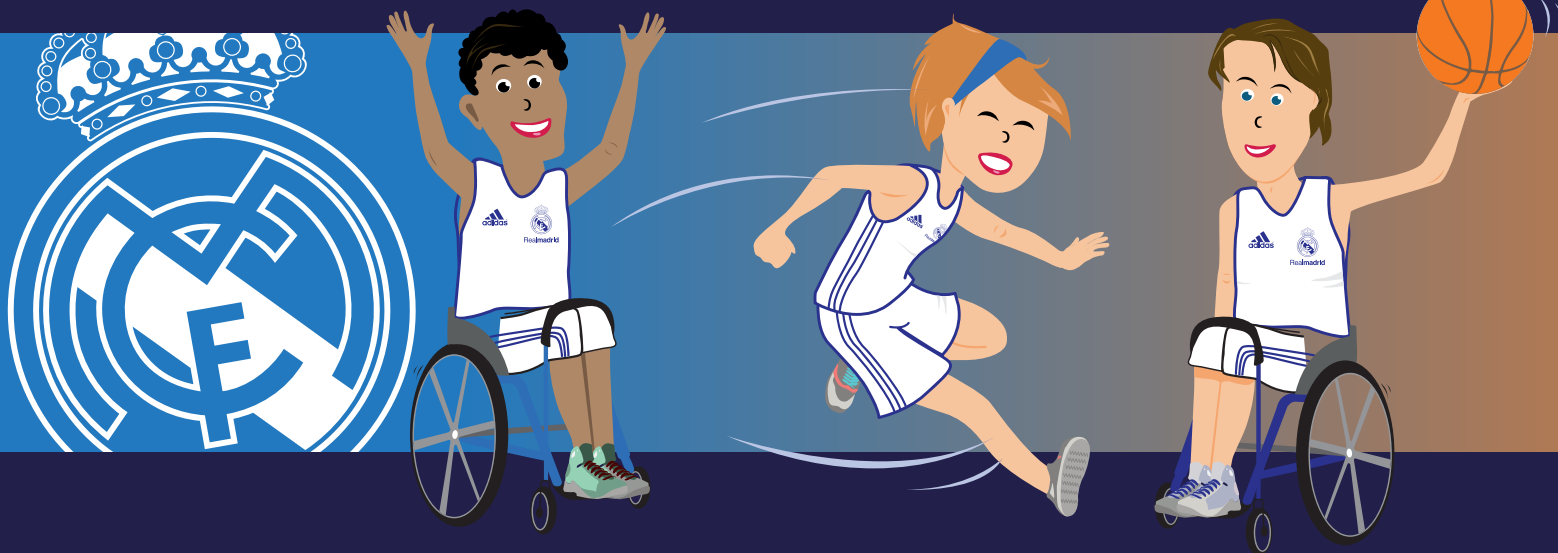
chicos y chicas entre 10 y 15 años (20 plazas)

### Beneficiarios con discapacidad física:

chicos y chicas entre 8 y 17 años (20 plazas)

### Requisitos de participación:

desenvolvimiento autónomo



## INSTALACIONES Y RESIDENCIA

Las instalaciones deportivas pertenecen a la Real Federación Española de Fútbol, que cuenta con el pabellón de entrenamiento de nuestro Campus.

Los participantes se alojarán en la misma residencia que se concentra la Selección Española de Fútbol, en la "Ciudad del Fútbol" (Las Rozas, Madrid). Las habitaciones son accesibles y, en función de las necesidades, serán dobles, triples o cuádruples. Todas son exteriores y cuentan con un cuarto de baño completo, teléfono, televisión y aire acondicionado.

## RÉGIMEN DE COMIDAS

Menús controlados dietéticamente, teniendo en cuenta las actividades deportivas que realizarán los jugadores del Campus. Estará compuesto por: desayuno, almuerzo, comida, merienda y cena.

## INFORMACIÓN ADICIONAL

No os olvidéis traer:

- Ropa de deporte para todos los días (calcetines, zapatillas, pantalones cortos, camisetas,...)
- Gorra
- Toalla de piscina
- Mochila
- Traje de baño
- Protector solar
- Chanclas
- Productos de higiene personal
- Gorro para piscina

## ASISTENCIA SANITARIA

En caso de lesión o accidente durante el campamento, está cubierta la asistencia sanitaria a través de un seguro privado con SANITAS.

Además contaremos todas las tardes con un DUE (Diplomado Universitario en Enfermería) que atenderá las necesidades de nuestros jugadores/as.